



Logga in i Dugga

1. Gå in på <https://auth.dugga.com>
2. Vid inloggningsalternativ väljer du **Logga in med** och trycker på **“Microsoft”**

Om du är inloggad i Office365 kommer du automatisk loggas in i Dugga.

Logga in till Dugga

Användarnamn*

Lösenord*

Glömt lösenord?

Logga in

Använd deltagarkod

Logga in med

Microsoft

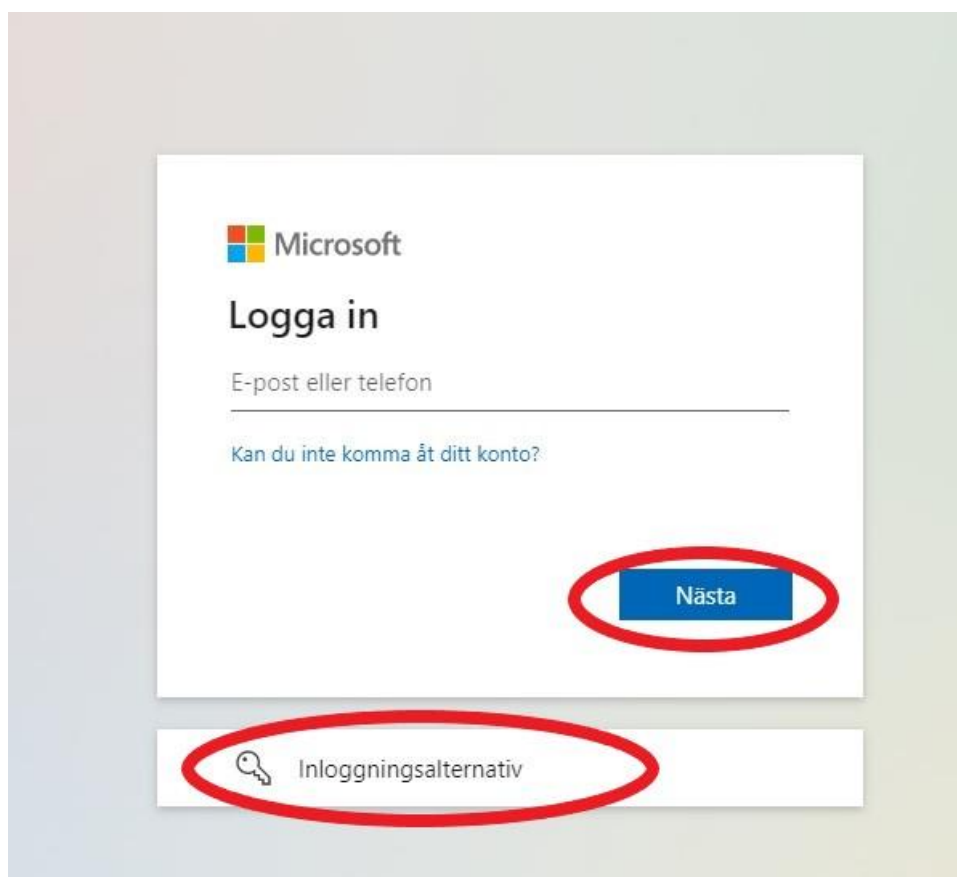
Google

Skolfederation

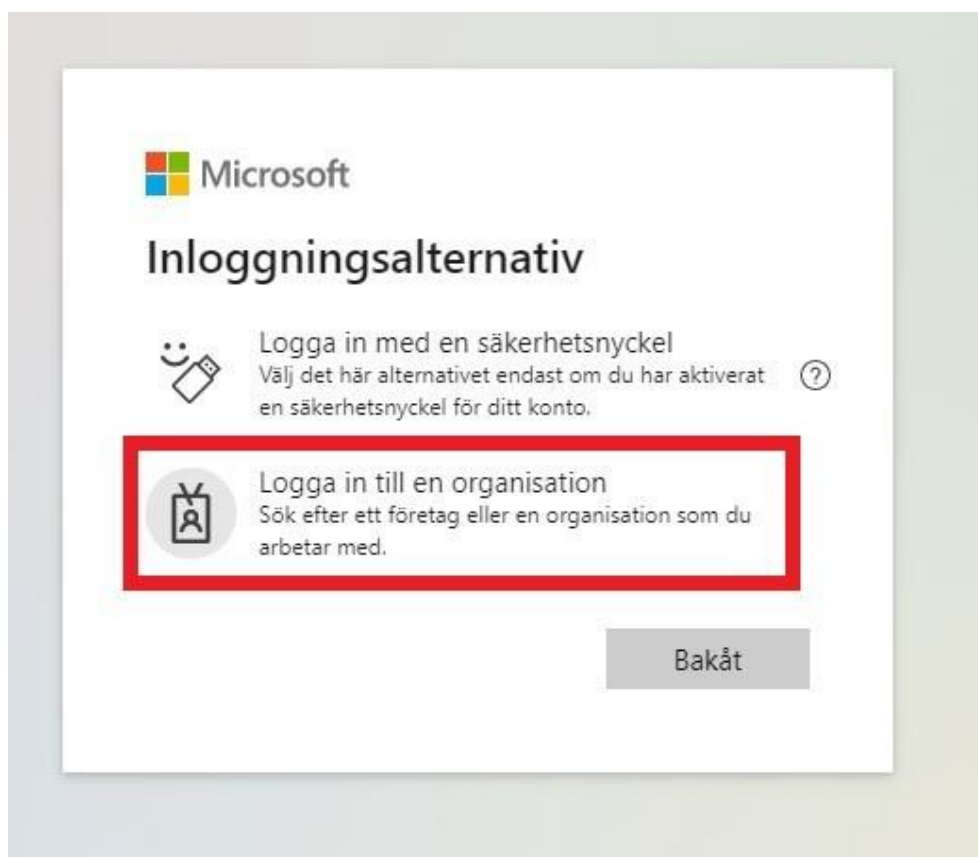
dugga

SV - Svenska

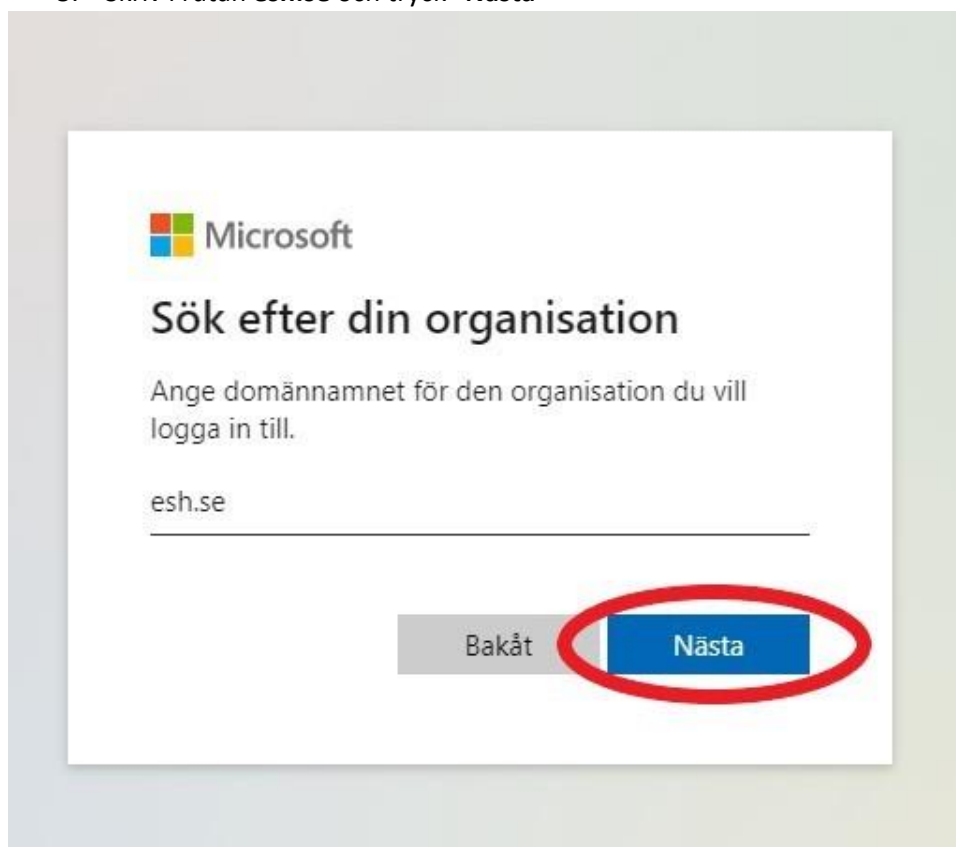
3. Nu kommer du till inloggning i Office. Det finns två sätt att logga in på Office, ett alternativ är att skriva in sin mejladress. Sjutecken@esh.se eller Sjutecken@mchs.se och sedan trycka på **“Nästa”** om det fungerar hoppa till **steg 7**.
Om det inte fungerar tryck på **“Inloggningsalternativ”**.



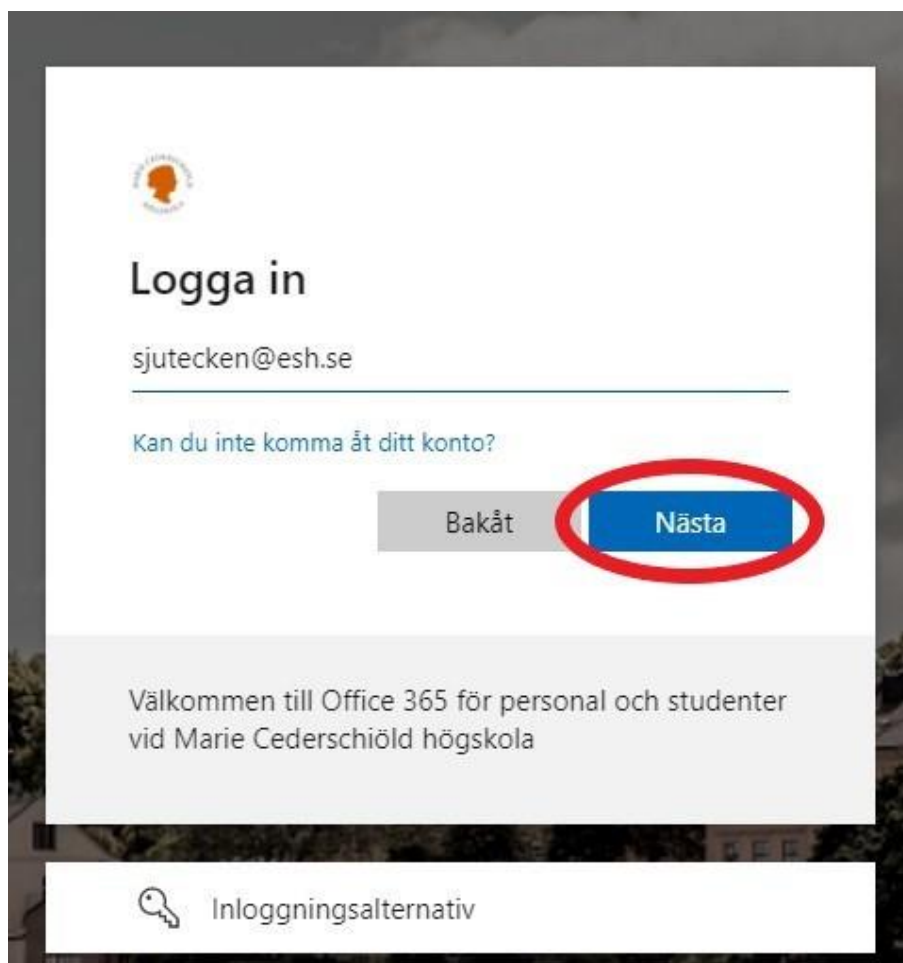
4. Tryck på **“Logga in till en organisation”**




5. Skriv i rutan **esh.se** och tryck "**Nästa**"



6. Skriv in din mejladress sjutecken@esh.se eller Sjutecken@mchs.se och tryck "Nästa"






Logga in

sjutecken@esh.se

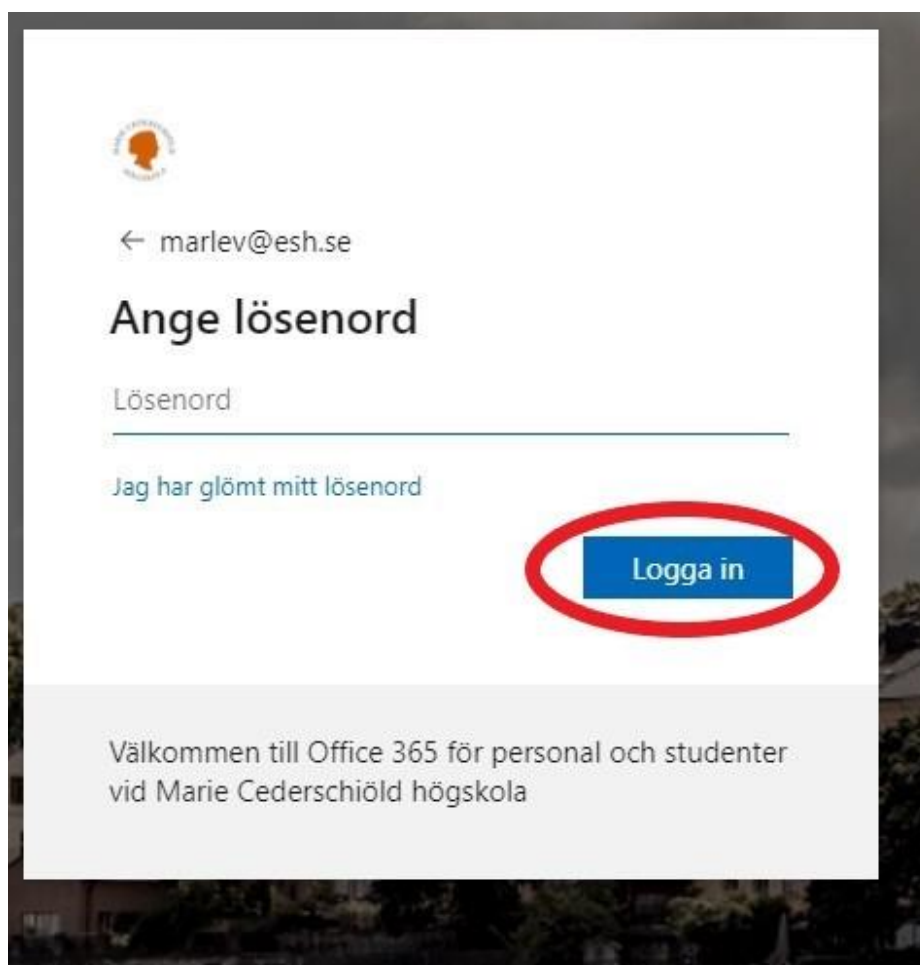
[Kan du inte komma åt ditt konto?](#)

[Bakåt](#) [Nästa](#)

Välkommen till Office 365 för personal och studenter
vid Marie Cederschiöld högskola

 [Inloggningsalternativ](#)

7. Skriv nu in ditt **Lösenord** och tryck "Logga in"



Nu är du inloggad i Dugga och kan komma åt dina Examinationer.

Lycka till / **IT-avdelningen**